

Qué hacer si una persona tiene síntomas en una escuela



Si una persona tiene uno o más de estos síntomas:

- Fiebre (>100.4 F) o escalofríos
- Falta de aliento o dificultad para respirar
- Dolores musculares o dolor de cuerpo
- Nueva pérdida del gusto u olfato
- Tos (nueva, que ha cambiado o empeorado)



Deben aislarse en casa Y hacerse la prueba de COVID-19



La prueba sale **POSITIVA** para COVID-19
 ○ no se hace la prueba



La prueba es **NEGATIVA** para COVID-19 (no se aceptan pruebas de casa)
 ○ reciben un diagnóstico alternativo de un médico o proveedor de salud y una prueba negativa

- Congestión/secreción nasal
- Náuseas, vómitos o diarrea
- Dolor de cabeza
- Fatiga
- Dolor de garganta



Debe aislarse en casa

¿Solo tiene **UN** síntoma presente?

NO

SI

¿El síntoma desapareció dentro de 24 horas
 ○ ¿Es consistente con una enfermedad crónica diagnosticada?

NO

SI

¿Sabe si es un **contacto cercano**?*

NO

SI

Aislarse en casa

Puede regresar a la escuela después de que hayan pasado 10 días desde que aparecieron los primeros síntomas si:

1. No ha tenido fiebre en las últimas 24 horas (sin medicamentos)

Y

2. Síntomas han mejorado significativamente

E Identificar contactos cercanos de casos positivos

Vea el **árbol 2** y siga la lista de verificación de rastreo de contactos COVID-19 para escuelas de K-12

Regresar a la escuela

Pueden regresar a la escuela si:

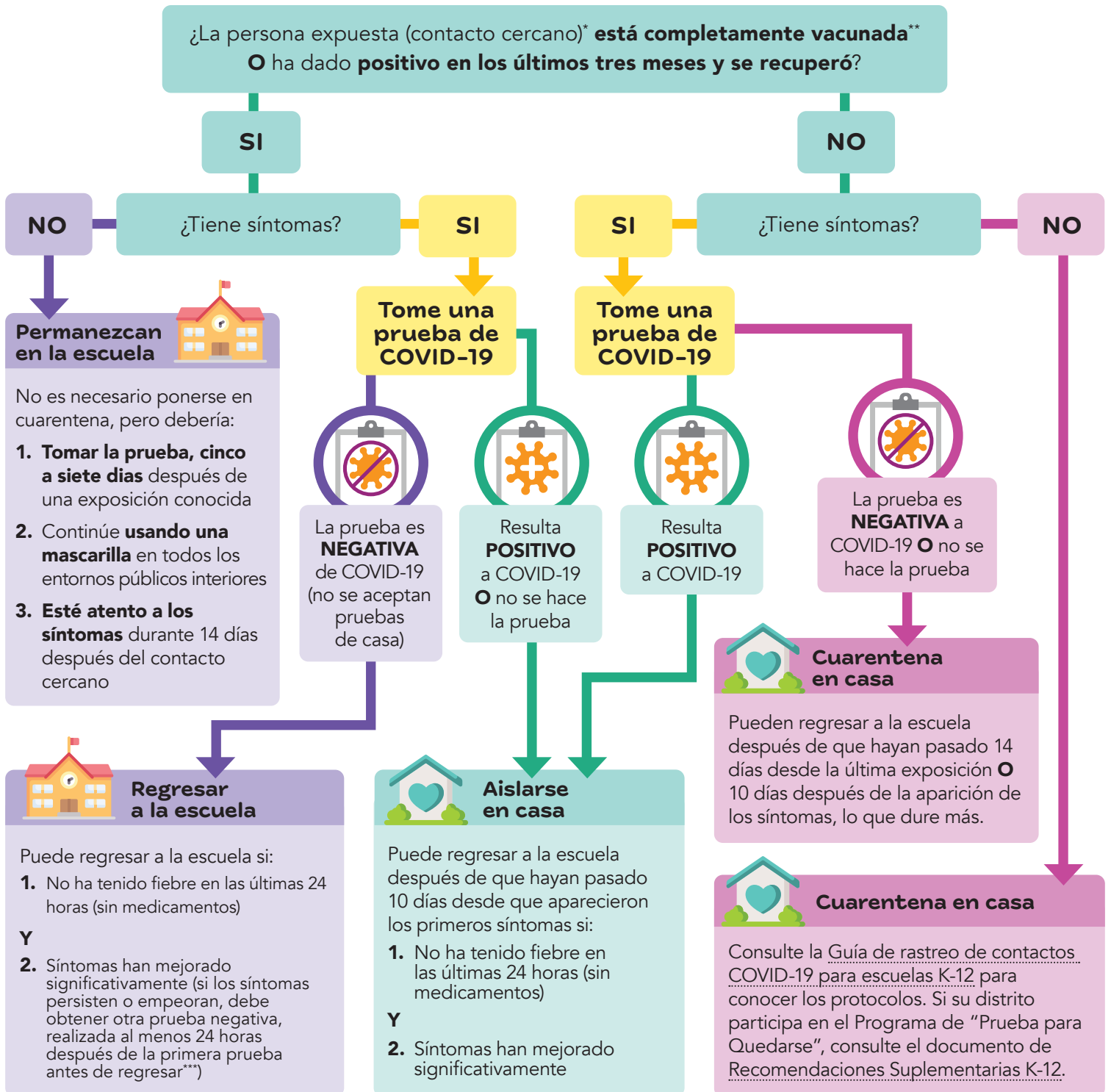
1. No ha tenido fiebre en las últimas 24 horas (sin medicamentos)
- Y**
2. Síntomas han mejorado significativamente (si los síntomas persisten o empeoran, debe obtener otra prueba negativa, realizada al menos 24 horas después de la primera prueba antes de regresar***)

ve **árbol 2**

Identificar y Cuidar Contactos Cercanos en la Escuela



Si hay una persona que dio positivo a COVID-19 en la escuela:



***Contacto cercano:** Alguien que estuvo a 6 pies de una persona positiva de COVID-19 por un total de 15 minutos o más dentro de las 24 horas durante el período contagioso del caso. En un salón de K-12 adentro/afuera, la definición de contacto cercano excluye a los estudiantes que estaban al menos a tres pies de distancia de un estudiante infeccioso cuando ambos estudiantes estaban consistentemente y usando el cubre bocas de manera correcta. Consulte la [Guía de rastreo de contactos COVID-19 para escuelas K-12](#) para obtener información adicional. La definición de contacto cercano puede variar en algunas situaciones. El departamento de salud local toma la determinación final de un contacto cercano durante su investigación, pero puede delegar esta decisión si corresponde.

Una persona está **completamente vacunada contra COVID-19 cuando se ha puesto las dos dosis de la vacuna Moderna o Pfizer o una dosis de la vacuna Johnson & Johnson y al menos dos semanas desde su última dosis.

***La segunda prueba puede ser una prueba de NAAT o de antígeno, pero no una prueba casera